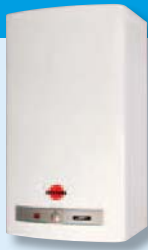


Elektro-Wandspeicher

Typ WEF



Behälter: Spezialstahl
 Korrosionsschutz: Kessel innen emailliert nach DIN 4753
 Isolation/Verschalung: PU FCKW-frei geschäumt. Blechmantel weiss
 Heizelemente/Thermostat: Incoloy umklemmbar. Von aussen bedienbar
 Schutzanode: Serienmässig eingebaut, auswechselbar
 Anschlüsse: KW / WW 1/2" unten, (3/4" bei 200 l)
 Schutzklasse: IPX4

| Inhalt/l | Artikel Nr. | Leistung kW | B x T x H mm | ~V | Leer kg | CHF |
|----------|-------------|-------------|------------------|-------------|---------|---------|
| 50 | 413 022 | 0.6/0.8/1.0 | 520 x 520 x 606 | 230 | 38 | 890,00 |
| 80 | 413 023 | 0.8/1.0/1.6 | 520 x 520 x 788 | 230 | 45 | 990,00 |
| 100 | 413 028 | 1.0/1.3/2.0 | 520 x 520 x 921 | 230 | 51 | 1070,00 |
| 120 | 413 029 | 1.2/1.6/2.4 | 520 x 520 x 1056 | 230/400/2 | 55 | 1195,00 |
| 150 | 413 032 | 1.5/1.9/3.0 | 520 x 520 x 1256 | 230/400/2 | 64 | 1280,00 |
| 200 | 413 035 | 2.0/2.7/4.0 | 520 x 520 x 1590 | 230/400/2/3 | 79 | 1360,00 |

Typ KDO / KDU



Behälter: Spezialstahl
 Korrosionsschutz: Kessel innen emailliert
 Isolation/Verschalung: PU FCKW-frei, geschäumt. Kunststoffmantel weiss
 Heizelemente: Incoloy, fixe Leistung
 Schutzanode: Serienmässig eingebaut, auswechselbar
 Temperaturregulierung: Thermostat aussen, einstellbar bis 70° C
 Anzeige: Betriebskontrollanzeige
 Anschlüsse: KW / WW 1/2" KDO unten, KDU oben
 Anwendung: Druckbetrieb, drucklos mit spezieller Armatur

| Typ | Inhalt/l | Artikel Nr. | Leistung/kW | B x T x H mm | Aufheizzeit bis 75° in h | Energieverbrauch kWh/24h* | Spannung ~V | CHF |
|--------------------|----------|-------------|-------------|-----------------|--------------------------|---------------------------|-------------|--------|
| KDO 101 Obertisch | 10 | 413 300 | 1,2 | 350 x 265 x 500 | 0,58 | 0,33 | 230 | 425,00 |
| KDU 101 Untertisch | 10 | 413 301 | 1,2 | 350 x 265 x 500 | 0,58 | 0,33 | 230 | 425,00 |
| KDO 102 Obertisch | 10 | 413 302 | 2,0 | 350 x 265 x 500 | 0,36 | 0,33 | 230 | 425,00 |
| KDU 102 Untertisch | 10 | 413 303 | 2,0 | 350 x 265 x 500 | 0,36 | 0,33 | 230 | 425,00 |
| KDO 152 Obertisch | 15 | 413 304 | 2,0 | 350 x 310 x 500 | 0,55 | 0,44 | 230 | 460,00 |
| KDU 152 Untertisch | 15 | 413 305 | 2,0 | 350 x 310 x 500 | 0,55 | 0,44 | 230 | 460,00 |
| KDO 302 Obertisch | 30 | 413 306 | 2,0 | 420 x 445 x 510 | 1,05 | 0,69 | 230 | 585,00 |

* Der Energieverbrauch bei Einhaltung einer gleichmässigen Temperatur von 65°C im Gerät und einer Umwelttemperatur von 20°C, Massgabe nach DIN 44532.

Typ WER



Behälter: Spezialstahl
 Korrosionsschutz: emailliert
 Isolation/Verschalung: FCKW-frei geschäumt, Blechmantel weiss
 Heizelemente: umklemmbar
 Schutzanode: serienmässig eingebaut
 Anschlüsse: 30 Liter KW / WW 1/2" unten
 50 – 200 Liter KW / WW 3/4" unten

| Inhalt/l | Artikel Nr. | Leistung kW | B x H x T mm | ~V | Gewicht kg | CHF |
|----------|-------------|--------------|------------------|-------------------|------------|---------|
| 30 | 410 275 | 2.0 | 338 x 623 x 463 | 230 | 13 | 695,00 |
| 50 | 410 288 | 0.5/0.67/1.0 | 505 x 581 x 529 | 230 / 400 | 22 | 985,00 |
| 80 | 410 289 | 0.75/1.0/1.5 | 505 x 780 x 529 | 230 / 400 | 26 | 1140,00 |
| 100 | 410 290 | 1.2/1.6/2.4 | 505 x 911 x 529 | 230 / 400 | 31 | 1180,00 |
| 120 | 410 291 | 1.2/1.6/2.4 | 505 x 1040 x 529 | 230 / 400 | 35 | 1370,00 |
| 150 | 410 292 | 1.5/2.0/3.0 | 505 x 1256 x 529 | 230 / 400 | 41 | 1465,00 |
| 200 | 410 293 | 2.0/2.7/4.0 | 505 x 1574 x 529 | 230 / 400 / 3x400 | 50 | 1690,00 |