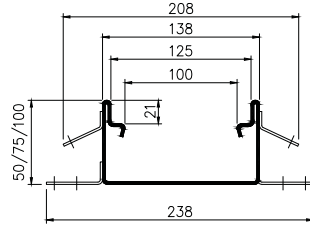


Caniveau pour trafic lourd AHR 050 - AHR 100

Caniveau pour trafic lourd AHR 050 - AHR 100



Accessoires

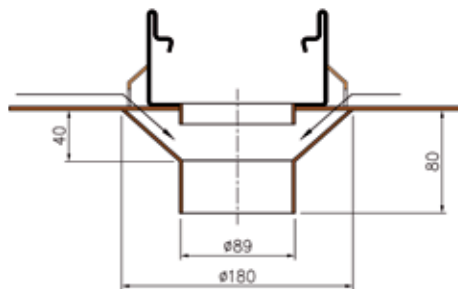


Bride de fixation
unilaterale
soit à plat / élevée

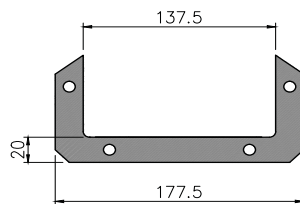


Bride de fixation
bilaterale
soit à plat / élevée

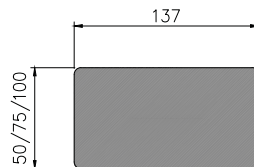
En cas d'utilisation de plaque de collage: Pour garantir l'étanchéité du caniveau, une soudure doit être effectuée sur site tous les 6 mètres



Evacuation d'eaux d'infiltration
bilatérale
Cône
Ø 180/89
Plaque de collage
bilatérale



Soudure caniveaux bout à bouts
soudée
incl. insert néoprène



Plaque frontale
soudée

ACO DRAIN

ACO Fond de chambre

ACO Acier inox

ACO Dispositifs de fermeture

ACO Markant

Mit Mausklick gelangen Sie zum [Blaetterkatalog]