

Caniveau pour trafic lourd SR 050 - SR 100

Exemple d'utilisation caniveau pour trafic lourd SR 050 - SR 100

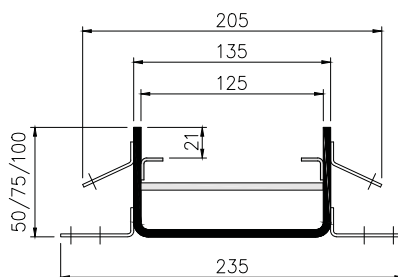


Informations produits

- en acier inox V2A
- avec fixation
- DN 100
- classes de charge A 15 - E 600 selon SN EN 1433

Corps de caniveau SR 050 - SR 100

DN100



Typ	Hauteur H cm	Longueur cm	kg	Art. N°	Fr./pièce
sans pente					
Caniveau pour trafic lourd SR 050	5,0	13,5	8,6	423000	449.00/m
Caniveau pour trafic lourd SR 075	7,5	13,5	10,4	423002	478.00/m
Caniveau pour trafic lourd SR 100	10,0	13,5	15,5	423004	529.00/m
avec pente min. 5 cm max. 10 cm					
Caniveau pour trafic lourd SR 100	10,0	13,5	15,5	423023	661.00/m

Mit Mausklick gelangen Sie zum [Blätterkatalog]