

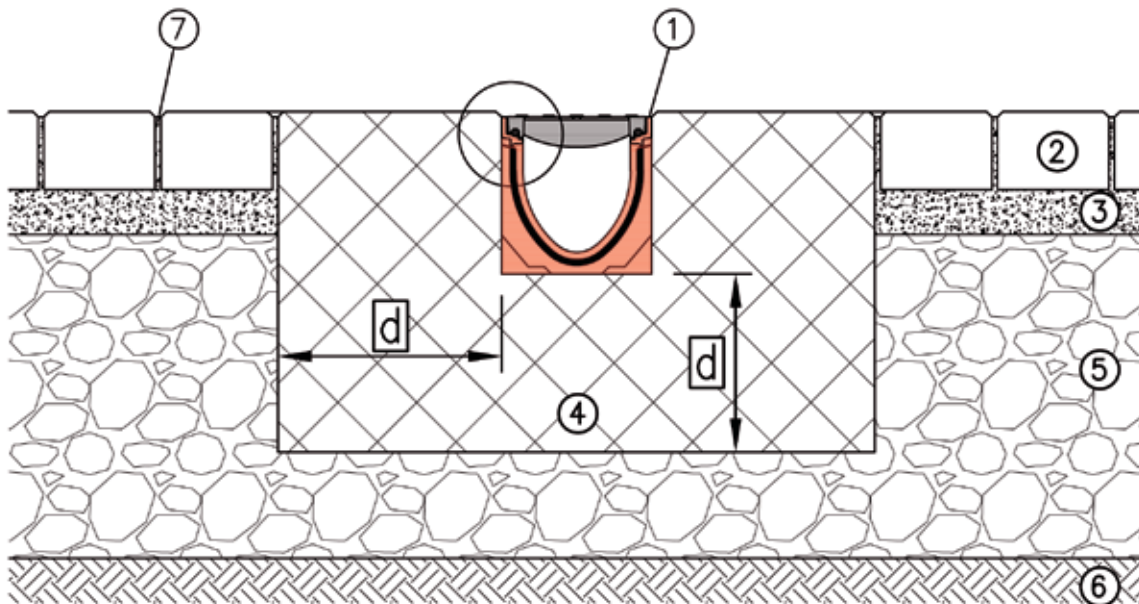
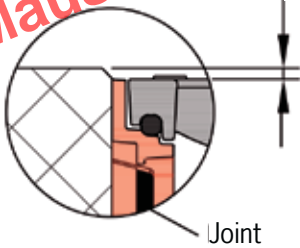
Swissdrain SD 100 - SD 200

Pose en pavage, classes E - F

Instructions d'installation:

- s'il vous plaît noter les instructions générales d'installation
- Poser les grilles lors du bétonnage!

3-5 mm doit être construit au-dessus de façon permanente



1	Cadre de caniveau	5	Couche de support concassée
2	Pavés de pierre naturelle	6	Terrain naturel
3	Pavés	7	si besoin jointure
4	Béton		

Classes de charge	E 600	F 900
Qualité du béton selon SN EN 206-1	C 25/30	C 25/30
Epaisseur/largeur d en cm	≥ 20	≥ 25