

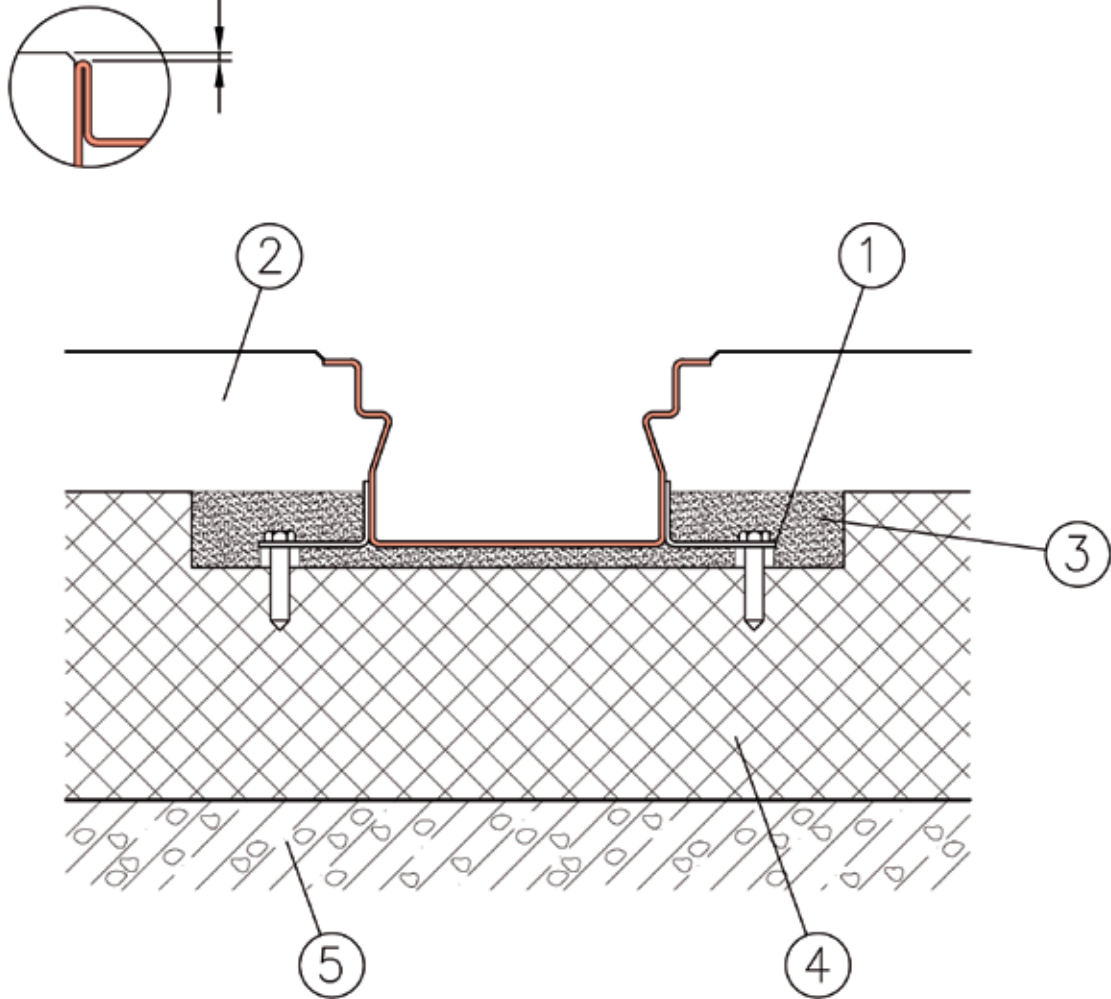
Caniveau de parking P 050 - P 100

Pose en béton, classes A - C

Instructions d'installation:

- s'il vous plaît noter les instructions générales d'installation
- Poser les grilles lors du bétonnage!

3-5 mm doit être construit au-dessus de façon permanente



1	Equerre de montage scellée et vissée en béton	4	Dalle en béton
2	Béton dur / revêtement	5	Béton maigre
3	Mortier de scellement, verser sans retrait		