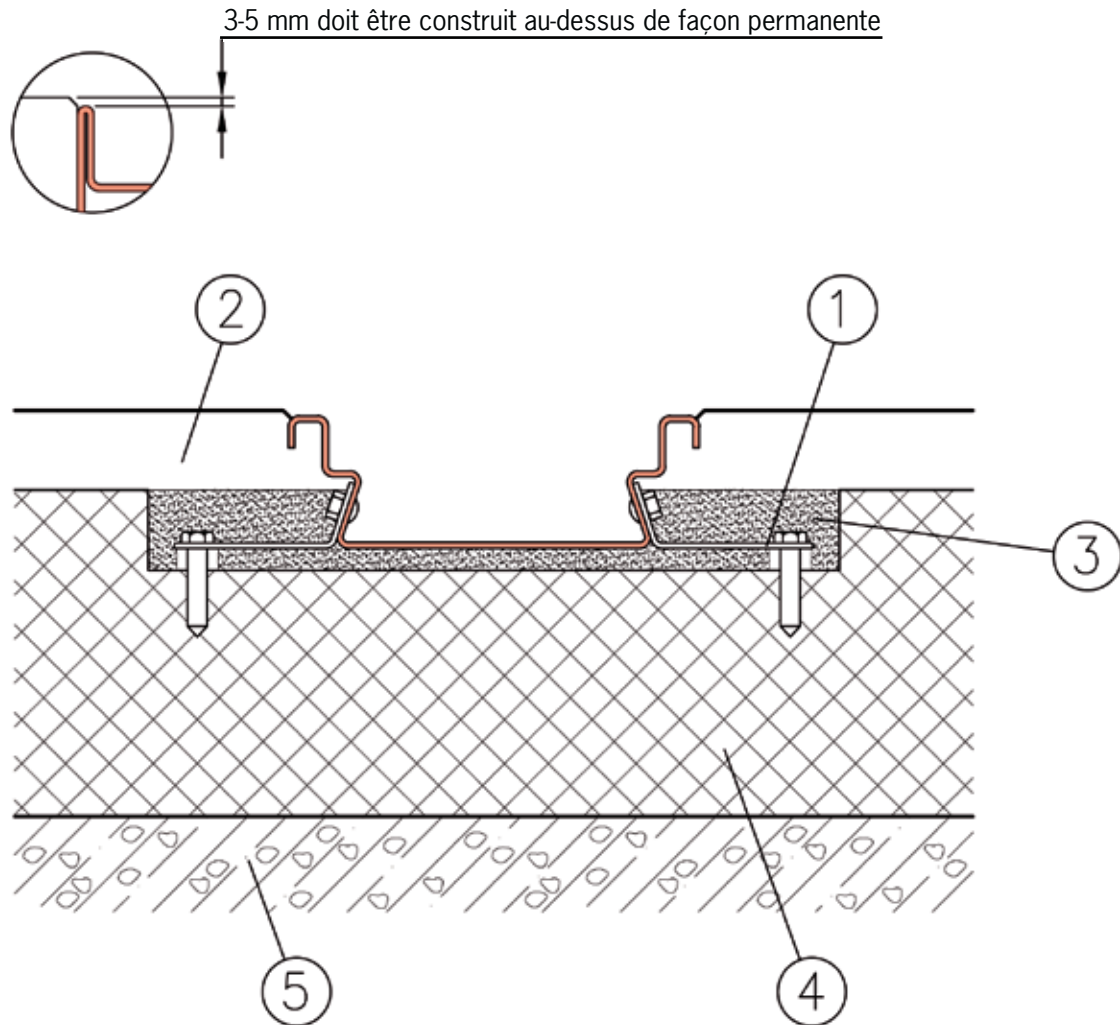


**Caniveau de parking HS 050 - HS 100**

**Pose en béton, classes A - C**

**Instructions d'installation:**

- s'il vous plaît noter les instructions générales d'installation
- Poser les grilles lors du bétonnage!



<b>1</b>	Equerre de montage scellée et vissée en béton	<b>4</b>	Dalle en béton
<b>2</b>	Béton dur / revêtement	<b>5</b>	Béton maigre
<b>3</b>	Mortier de scellement, verser sans retrait		