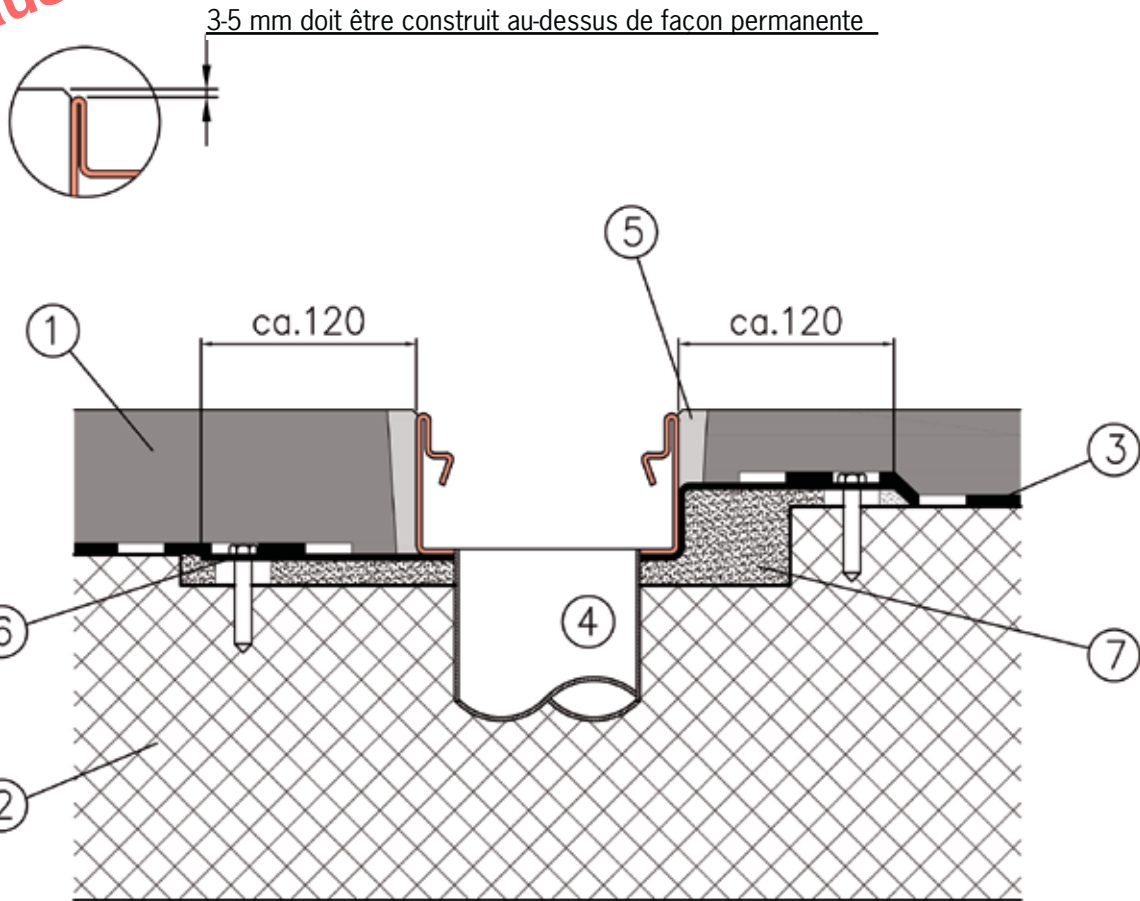


**Caniveau pour trafic lourd AHR 050 - AHR 100 avec bride de fixation**

**Pose en asphalte revêtement dur, classes A - D**

**Instructions d'installation:**

- s'il vous plaît noter les instructions générales d'installation
- Poser les grilles lors du bétonnage!



<b>1</b>	Asphalte coulé	<b>5</b>	Jointure
<b>2</b>	Plafond en béton	<b>6</b>	Bride de collage
<b>3</b>	Étanchéité	<b>7</b>	Mortier de scellement, verser sans retrait
<b>4</b>	Manchon		