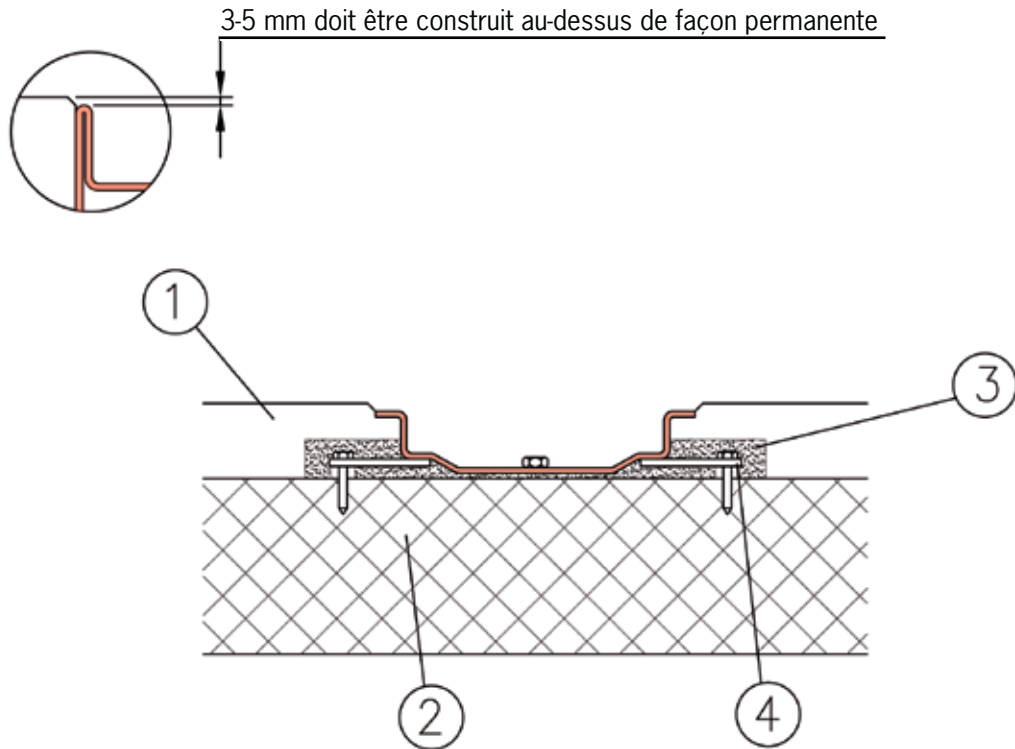


**Caniveau de parking P 030**

**Pose en revêtement, classes A - C**

**Instructions d'installation:**

- s'il vous plaît noter les instructions générales d'installation
- Poser les grilles lors du bétonnage!



<b>1</b>	Béton dur/ revêtement	<b>3</b>	Mortier de scellement, verser sans retrait, environ 1 cm
<b>2</b>	Plafond en béton	<b>4</b>	Equerre de montage, scellée et vissée en béton