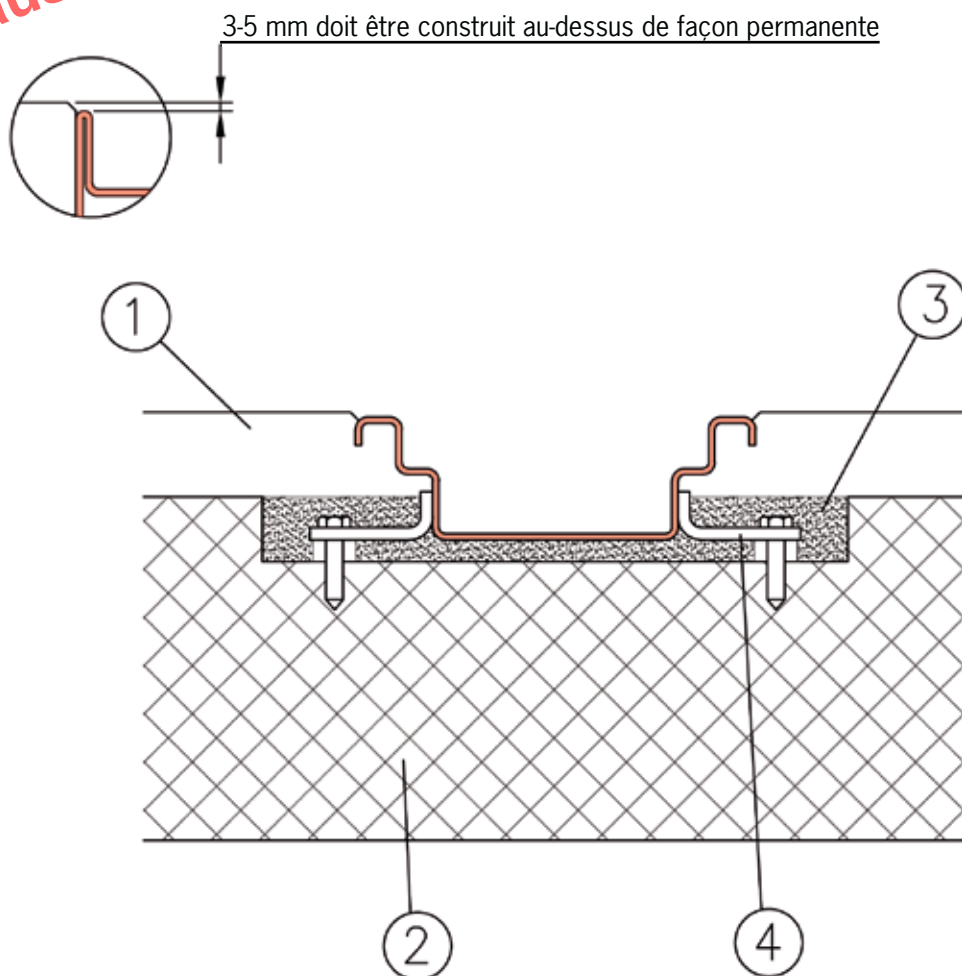


Caniveau de parking PWR 050 - PWR 100 avec bord de tac de sol

Pose en béton dur / revêtement, classes A - C

Instructions d'installation:

- s'il vous plaît noter les instructions générales d'installation
- Poser les grilles lors du bétonnage!



1	Béton dur / revêtement	4	Mortier de scellement, verser sans retrait, environ 1 cm
2	Plafond en béton	5	Equerre de montage, scellée et vissée en béton