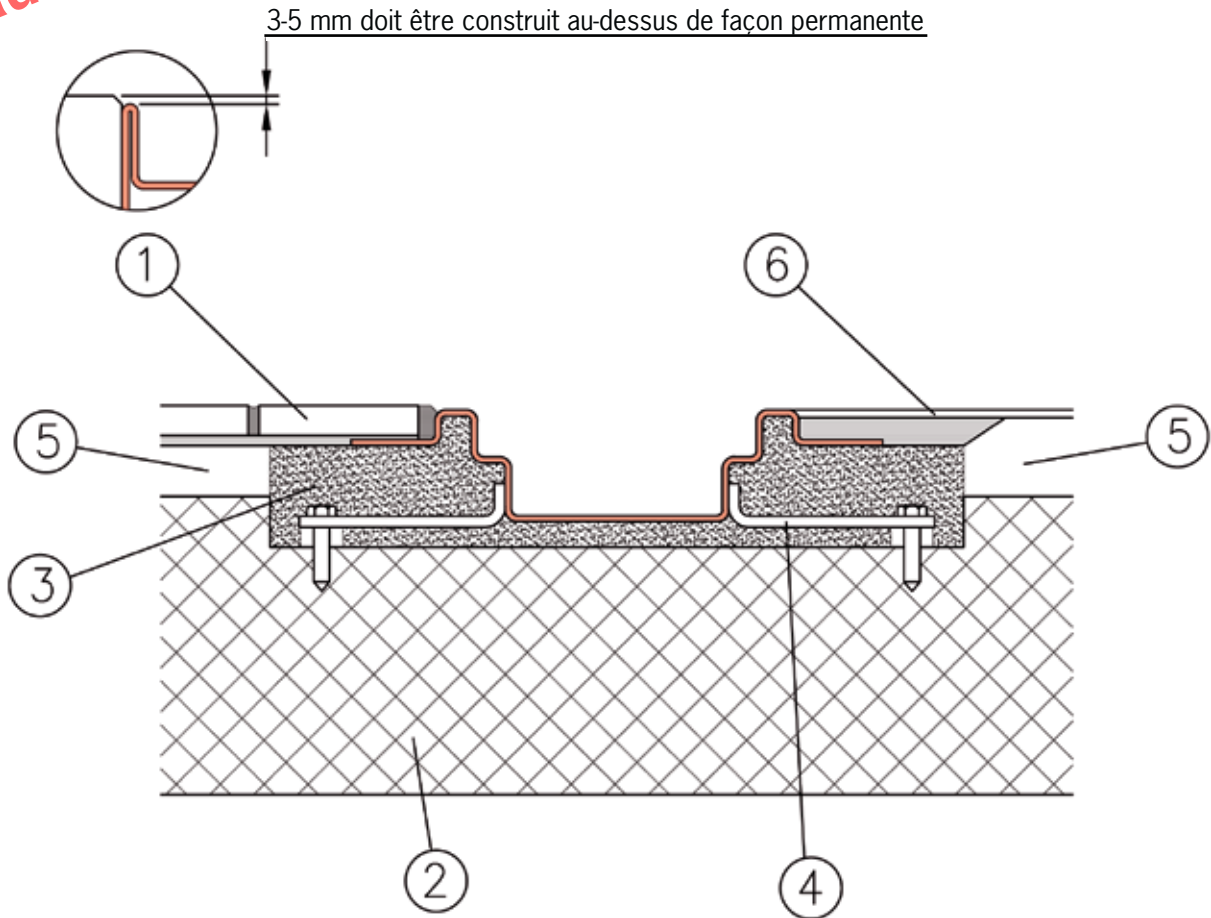


**Caniveau de parking PWR 050 - PWR 100 avec bord de bac de sol**

**Pose en dalles / revêtement en matière synthétique, classes A - C**

**Instructions d'installation:**

- s'il vous plaît noter les instructions générales d'installation
- Poser les grilles lors du bétonnage!



<b>1</b>	Dalles	<b>4</b>	Equerre de montage, scellée et vissée en béton
<b>2</b>	Plafond en béton	<b>5</b>	Revêtement
<b>3</b>	Mortier de scellement, verser sans retrait	<b>6</b>	par ex. revêtement en matière synthétique