

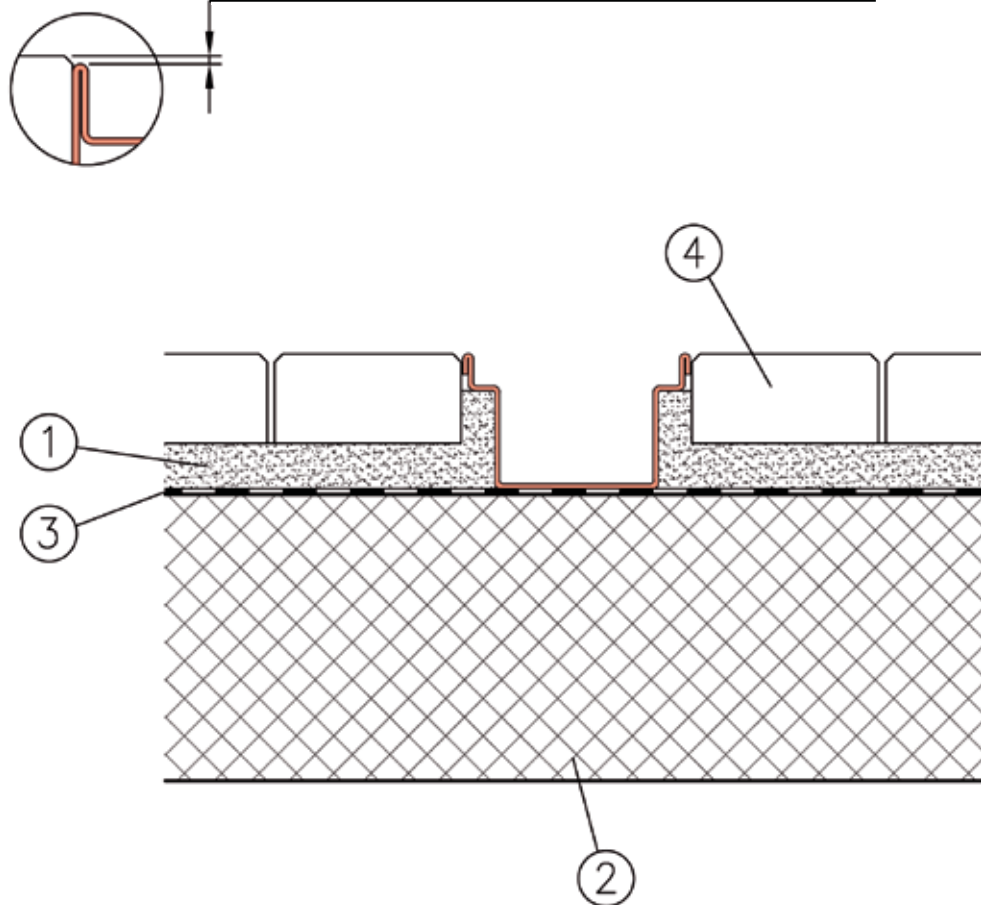
Caniveau pour toits plats A 060 / A 080

Pose en dallier, classe A 15

Instructions d'installation:

- s'il vous plaît noter les instructions générales d'installation
- Poser les grilles lors du bétonnage!

3-5 mm doit être construit au-dessus de façon permanente



| | | | |
|----------|------------------|----------|-----------------------------------|
| 1 | Gravier | 3 | Etanchéité |
| 2 | Plafond en béton | 4 | Dalle / pavés de pierre naturelle |