

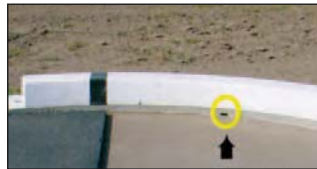
BETONFERTIGTEILE FÜR KUGELSTOSS UND DISKUSWURF



Betonfertigteile für Kugelstoss, Diskus- und Hammerwurf. Aluminiumring mit ebener, absolut griffiger Oberfläche, die eine sehr gute Wasserableitung garantiert. Hier mit Konsolen und Kugelstossbalken.



Konsolen für den Stossbalken



Wasserablauf im Revisionsschacht



Schlaufen für den Transport



Revisionsschacht

Kugelstossring: Art.Nr.: S02000126

Mit fertig eingegossener Betonplatte, Konsolen für den Stossbalken und Revisionsschacht. Inkl. 4 Schlaufen für den Transport. Gem. IWR / IAAF.

Diskusring: Art.Nr.: S02000128

Mit fertig eingegossener Betonplatte und Revisionsschacht. Inkl. 4 Schlaufen für den Transport. Gem. IWR / IAAF.

Vorteile eines Betonfertigteils:

1. Keine Unebenheiten gegenüber Vorort-Beton.
2. Keine Risse beim Abbinden des Betons.
3. Keine Witterungsabhängigkeit beim Einbau.
4. Keine „Wasserpützen“ auf dem Ring, da Wasserablauf.

Hammerwurfeinlegering: Art.Nr.: S02001241

Mit IAAF-Zertifikat (o. Abb.). Dieser zweigeteilte Hammerwurfeinlegering reduziert den Durchmesser des Diskusrings auf 2.135 m und ist aus wetterfester Multiplexplatte gefertigt. Die Kanten des Ringes werden durch spezielle Aluminiumprofile geschützt. Die Scharnierverbindungen zwischen den beiden Teilen des Ringes sind aus Edelstahl.

**Hammerwurfeinlegering:** Art.Nr.: S02001242

Aus GFK, 4-teilig. Mit IAAF-Zertifikat.

**INFO****EINBAUHINWEISE FÜR UNSERE BETONFERTIGTEILE:**

- Einbau einer Schotterschicht ca. 20 cm stark (245 ohne Nullanteil), verdichtet, Durchmesser beim Diskuswurf ring ca. 2.90 m (beim Kugelstossring ca. 2.50 m), darauf Splittbett, ca. 4 cm stark.
- Plan abziehen.
- Stärke des Betonfertigteils ca. 7 cm.
- Die Oberkante des Aluminium-Ringes und die Position des Revisionsschachts müssen mit dem Gefälle der Sportanlage nivelliert werden, damit die Entwässerung wirken kann.
- Die Oberkante des Aluminium-Ringes ist niveaugleich mit der Höhe des Kunststoffbelages ausserhalb des Ringes zu setzen. Die Abwurflläche im Ring liegt 20 mm (Toleranz +/- 6 mm) vertieft gegenüber der Höhe ausserhalb des Ringes.



**ACTIVA
SPORT**

Exklusiv-Vertrieb Schweiz der Schäper Sportgeräte:
Activa Sport GmbH - Lysstrasse 51 - 3270 Aarberg

e-mail: info@activasport.ch - Telefon: 032 391 71 00
Webshop: www.activasport.ch - Fax: 032 391 71 05

