

ÉLÉMENT ANGULAIR 2 TROUS

No. d'article	longeur de côté	Prix/pce.	
223.4228	47/50 mm	1.55	50

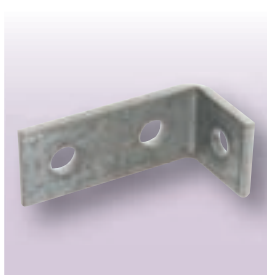
galvanisé



ÉLÉMENT ANGULAIR 3 TROUS

No. d'article	longeur de côté	Prix/pce.	
223.4229	41/104 mm	2.10	50

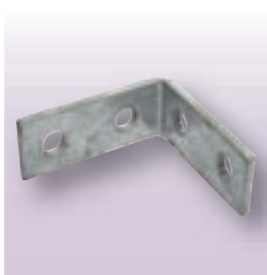
galvanisé



ÉLÉMENT ANGULAIR 3 TROUS

No. d'article	longeur de côté	Prix/pce.	
223.4231	47/98 mm	2.10	50

galvanisé



ÉLÉMENT ANGULAIR 4 TROUS

No. d'article	longeur de côté	Prix/pce.	
223.4230	89/104 mm	2.50	50

galvanisé, en inox sur demande



ÉLÉMENT ÉTAGE 3 TROUS

No. d'article	longeur de côté	Prix/pce.	
223.4234	41/41/54 mm	2.10	50

galvanisé, pour la fixation des rails de 41 x 41 mm



ÉLÉMENT ÉTAGE 2 TROUS

No. d'article	longeur de côté	Prix/pce.	
223.4232	41/21/47 mm	1.90	100

galvanisé, pour la fixation des rails de 41 x 21 mm

tous les prix sont nets, en FRS, sans TVA