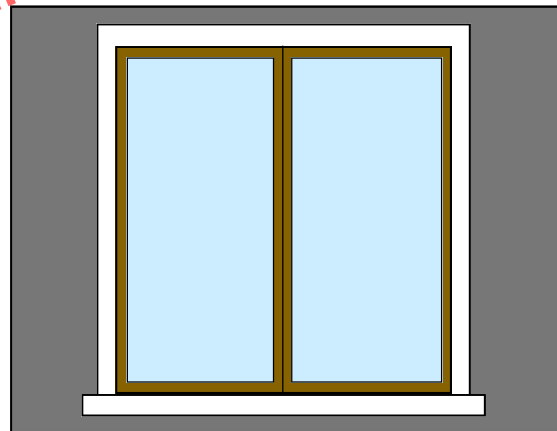
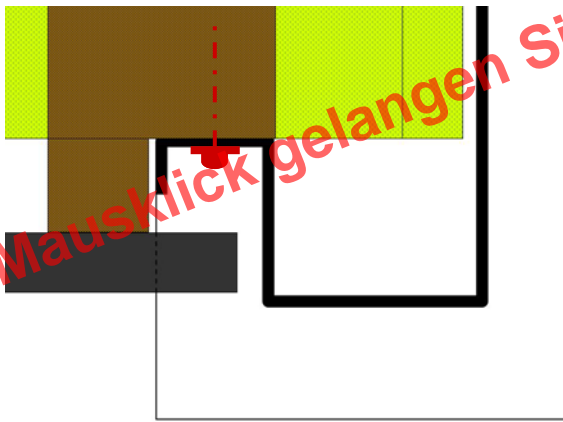
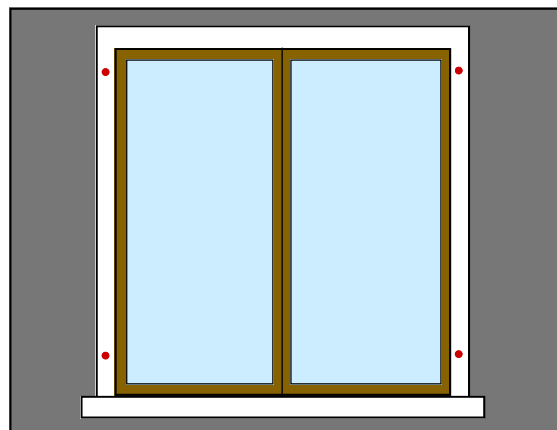
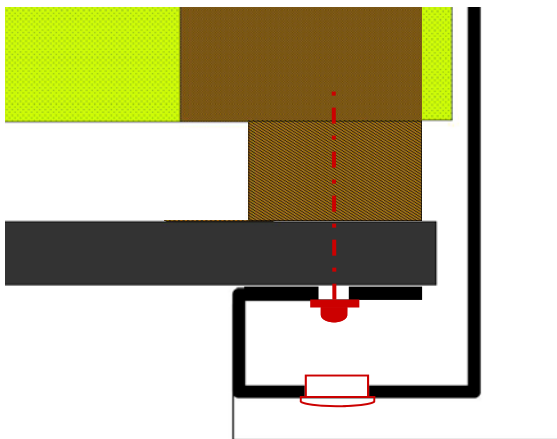


DETAILS BEFESTIGUNGSVARIANTEN

GESCHRAUBT DURCH WASSERKANAL



GESCHRAUBT DURCH SPIEGEL (MIT DECKKAPPEN)



Bei Kompaktfassaden kann zur Befestigung der Zargen ein spezielles Isolationselement, mit einer integrierten Metall- oder Kunststoffplatte zum eindrehen von Schrauben, verbaut werden.

GESCHRAUBT DURCH KLOBEN

