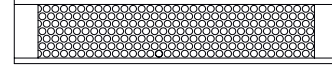
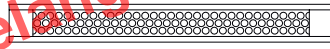


# DONNÉES TECHNIQUES

Mit Mausclick gelangen Sie zum [Blaetterkatalog]

$P_{L5} \Delta T 8K$ :  
Puissance frigorifique  
spécifique suivant  
EN14518

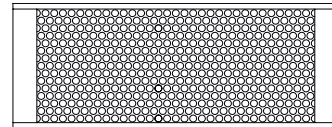
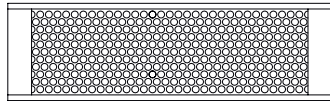


KDN11 Profondeur 176

KDN11 Profondeur 301

Hauteurs (BH) mm	Puissance frigorifique [Watt/m]			Puissance Profondeur [Watt/m]		
	$P_L \Delta T 6K$	$P_{L5} \Delta T 8K$	$P_L \Delta T 10K$	$P_L \Delta T 6K$	$P_{L5} \Delta T 8K$	$P_L \Delta T 10K$
100	36	56	79	64	100	141
150	43	66	94	74	116	156
200	48	75	106	86	135	191

$P_{L5} \Delta T 8K$ :  
Puissance frigorifique  
spécifique suivant  
EN14518

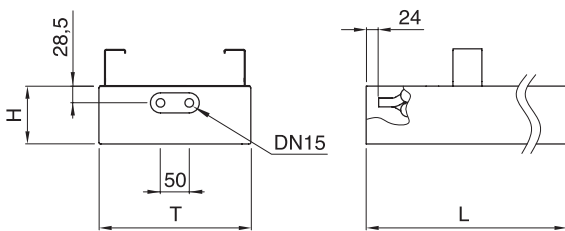


KDN11 Profondeur 451

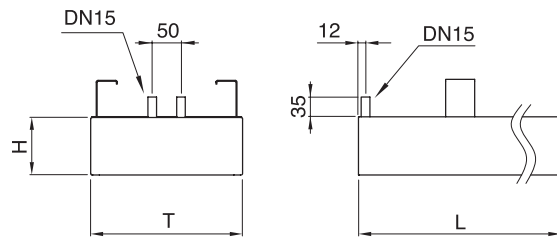
KDN11 Profondeur 576

Hauteurs (BH) mm	Puissance Profondeur [Watt/m]			Puissance Profondeur [Watt/m]		
	$P_L \Delta T 6K$	$P_{L5} \Delta T 8K$	$P_L \Delta T 10K$	$P_L \Delta T 6K$	$P_{L5} \Delta T 8K$	$P_L \Delta T 10K$
100	100	157	223	130	204	245
150	114	179	255	152	239	339
200	130	204	289	168	265	378

Dessin coté raccordement latéral:



Dessin coté raccordement par dessus:



## Possibilités de raccordement sans vanne incorporée

Technique de raccordement bitube, latéral



Technique de raccordement bitube, par dessus

