

Oberflächen

Lignokustik beta N

Decken-, Wandverkleidungen
und Schranktüren

Lignokustik AG

Unterholdenstrasse 32 • CH-8717 Benken
Tel. +41 (0)55 293 24 00 • info@lignokustik.ch
Fax +41 (0)55 293 24 01 • www.lignokustik.ch

Beschreibung

Die 6 mm starke **beta N** Membrane ist der sichtbare Teil eines total 22 mm starken Akustik-Sandwiches.

Die Mittellage kann aus B2, B1 sowie A2 Material ausgeführt werden

Kantenbearbeitungen wie Nut und Falz können darin ausgeführt werden. Als rückseitige Abdeckung wird eine perforierte Holzfaserverplatte verwendet.

Das **beta N** Paneel ist auch in gebogener Ausführung erhältlich.

Größen

Maximale Grösse 3000 x 600 mm

Andere Grössen auf Anfrage

Dicke 22 mm, Schranktüren 22 mm

Rillenachsmasse 5, 10, 15, 20 mm

Oberflächen

In den meisten Holzarten, RAL/NCS Lackierungen, Holzdecorbeschichtet

Baustoffklasse

Ausführung B2, B1 oder A2

Gewicht ~10.5 kg/m²

zu beachten

beta N Elemente können nicht fugenlos gestossen werden. Eine Mindestfuge von 3 mm ist notwendig. Schrägschnitte, deren Winkel weniger als 30° zur Rillenlängsrichtung betragen, wirken unsauber.

Nach RAL oder NCS abgestimmte Lackierungen erscheinen auf der beta Oberfläche durch den Schattenwurf dunkler als auf glatten Flächen.

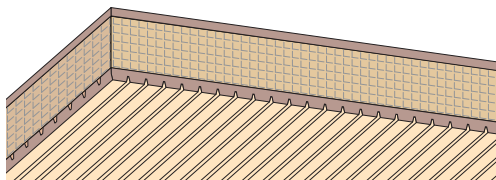
Einbau-Spezifikationen

Die **beta N** Paneele werden als schallabsorbierende Wand- und Deckenverkleidung verwendet. Sie sind ausschliesslich für den Einbau und die Lagerung in klimatisierten Räumen geeignet. Dies entspricht einer Luftfeuchtigkeit von 35% - 55% und einer Raumtemperatur zwischen 17° und 27°.

Paneele müssen vor der Installation mind. 72 Stunden im selben Raum gelagert worden sein.

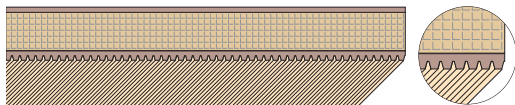
Technische Änderungen vorbehalten

beta N

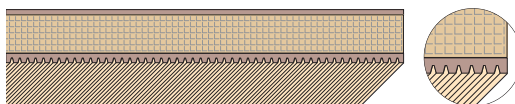


- Rückseite perforierte Hartfaserplatte
- Mittellage spezialbearbeitet
- beta Membrane

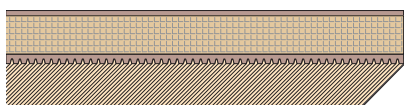
Breitenmasse



Grund Achsmass 5 mm: Endung mit ..0 oder ..5
Achsmass 10 mm: Endung mit ..0

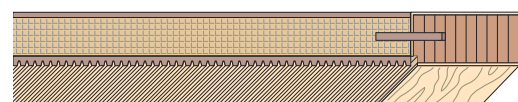


Steg Achsmass 5 mm: Endung mit ..3 oder ..8
Achsmass 10 mm: Endung mit ..8



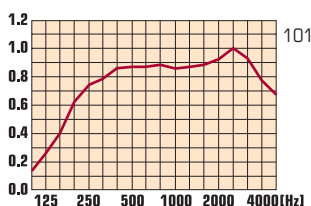
Steg mit 1 mm Kante Achsmass 5 mm: Endung mit ..0 oder ..5
Achsmass 10 mm: Endung mit ..10

beta N

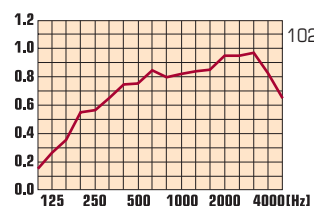


Variante mit Randfries horizontal

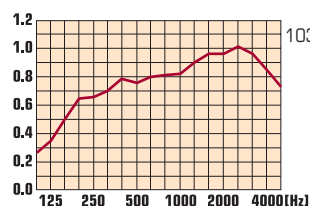
Schallabsorption (weitere Resultate unter www.lignokustik.ch oder auf Anfrage)



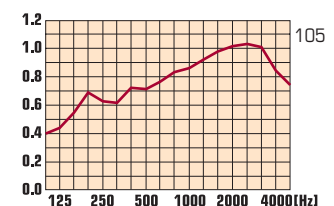
1 beta N Typ
40 mm Isolation, h 62 mm



2 beta N
ohne Isolation, h 122 mm



3 beta N
Isolation 40 mm, h 162 mm



4 beta N
40 mm Isolation, h 362 mm

Frequenz (Hz)	100	125	160	200	250	315	400	500	630	800	1000	1250	1600	2000	2500	3150	4000	5000
1 h 62 mm	0.14	0.27	0.40	0.62	0.74	0.79	0.87	0.88	0.88	0.89	0.87	0.88	0.89	0.92	1.00	0.93	0.78	0.68
2 h 122 mm	0.16	0.27	0.36	0.55	0.57	0.65	0.75	0.76	0.85	0.80	0.82	0.84	0.85	0.95	0.95	0.98	0.82	0.66
3 h 162 mm	0.27	0.35	0.50	0.65	0.66	0.70	0.79	0.77	0.80	0.81	0.82	0.90	0.97	0.97	1.01	0.97	0.85	0.73
4 h 362 mm	0.40	0.44	0.55	0.69	0.63	0.62	0.72	0.71	0.77	0.83	0.87	0.92	0.98	1.02	1.04	1.01	0.84	0.74

h = Aufbauhöhe